

Rollensatz für Ultradex Tafel

Bestellnr. 6160



Inhalt für 1 Tafелеlement

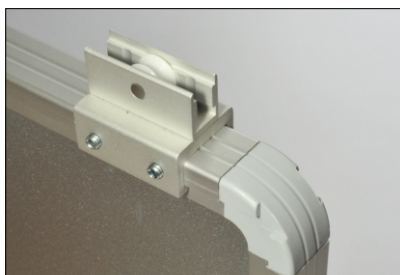


- 1 2 Stück Laufrollen unten
- 2 2 Stück Führungsrollen oben.

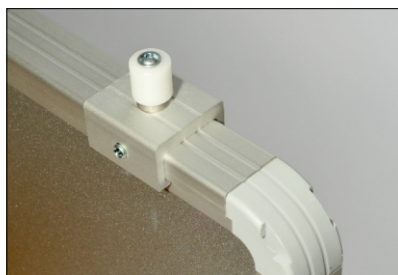


- 3 Inbusschlüssel 2,5 mm

1 Montage



Laufrollen unten 1 auf Tafelrahmen schieben und Madenschrauben anziehen.



Führungsrollen oben 2 auf Tafelrahmen schieben und Madenschrauben anziehen.



Tafel auf den entsprechenden Laufkanal schieben

Sehr geehrter Kunde!

Sie haben sich für ein Qualitätsprodukt entschieden; um die Sicherheit und die Funktion unseres Produktes zu gewährleisten, muss auf eine ordnungsgemäße Montage und sachgerechte Handhabung geachtet werden. Nur für die beschriebene Anwendung und den von unserer Firma gelieferten Teile kann eine Produkthaftung erfolgen.